



2190-2198

**RUE SAINTE-CATHERINE O.**

Espace de détail à louer | Retail space for lease

Montréal, QC

# 2190-2198, RUE SAINTE-CATHERINE O.

## PLAN D'ÉTAGES | FLOOR PLANS

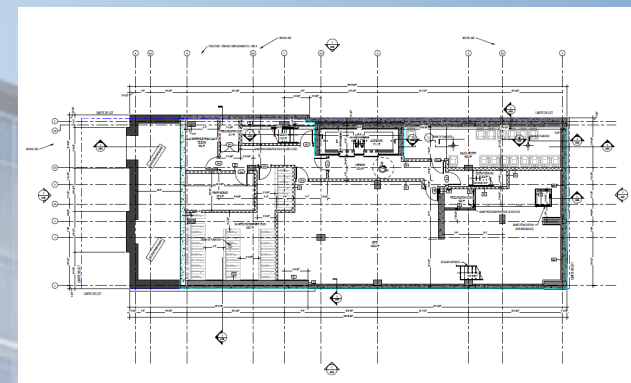
### FAITS SAILLANTS

- Situé sur la rue Ste-Catherine Ouest au coeur du village de Shaughnessy
- À quelques pas de la Place Alexis Nihon, du Forum de Montréal et de la station de métro Atwater
- Adjacent à de nombreux détaillants locaux et nationaux tels que SAQ, Starbucks, Adonis, Copper Branch et bien d'autres
- Afflux de nouveaux projets de condominiums dans les environs immédiats
- À distance de marche du Collège Dawson, du Collège Lasalle et de l'Université Concordia
- Possibilité de terrasse extérieure sur la rue Ste-Catherine

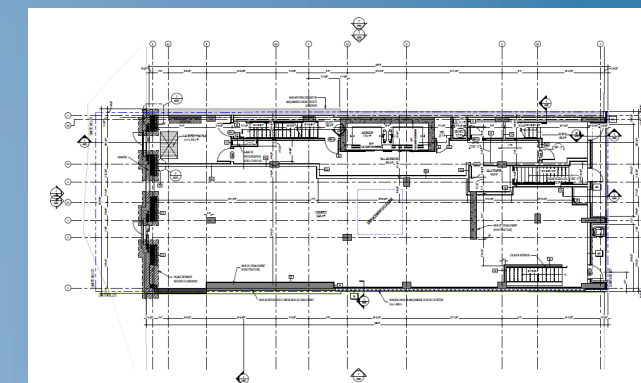
### HIGHLIGHTS

- Located on Ste-Catherine Street W. in the heart of Shaughnessy Village
- Steps away from Place Alexis Nihon, the Montreal Forum and the Atwater metro
- Adjacent to numerous local and national retailers such as SAQ, Starbucks, Adonis, Copper Branch and many more
- Influx of new condominium projects in the immediate area
- Within walking distance of Dawson College, Lasalle College and Concordia University
- Possibility of outdoor terrace along Ste-Catherine Street

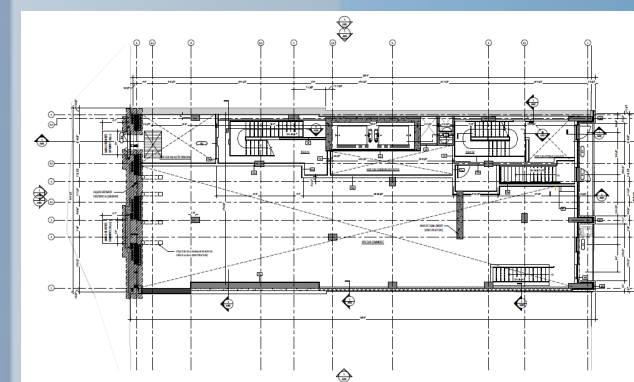
### Sous-sol | Basement



### RdC | Ground Floor



### Mezzanine



## LE QUARTIER | THE NEIGHBORHOOD

1 KM



**57 563**

POPULATION DE JOUR  
DAYTIME POPULATION



**39,3**

ÂGE MOYEN  
AVERAGE AGE



**22 690**

NOMBRE DE LOGEMENTS  
NUMBER OF DWELLINGS



**83 871 \$**

REVENU MOYEN DES MÉNAGES  
AVERAGE HOUSEHOLD INCOME



**78 088 \$**

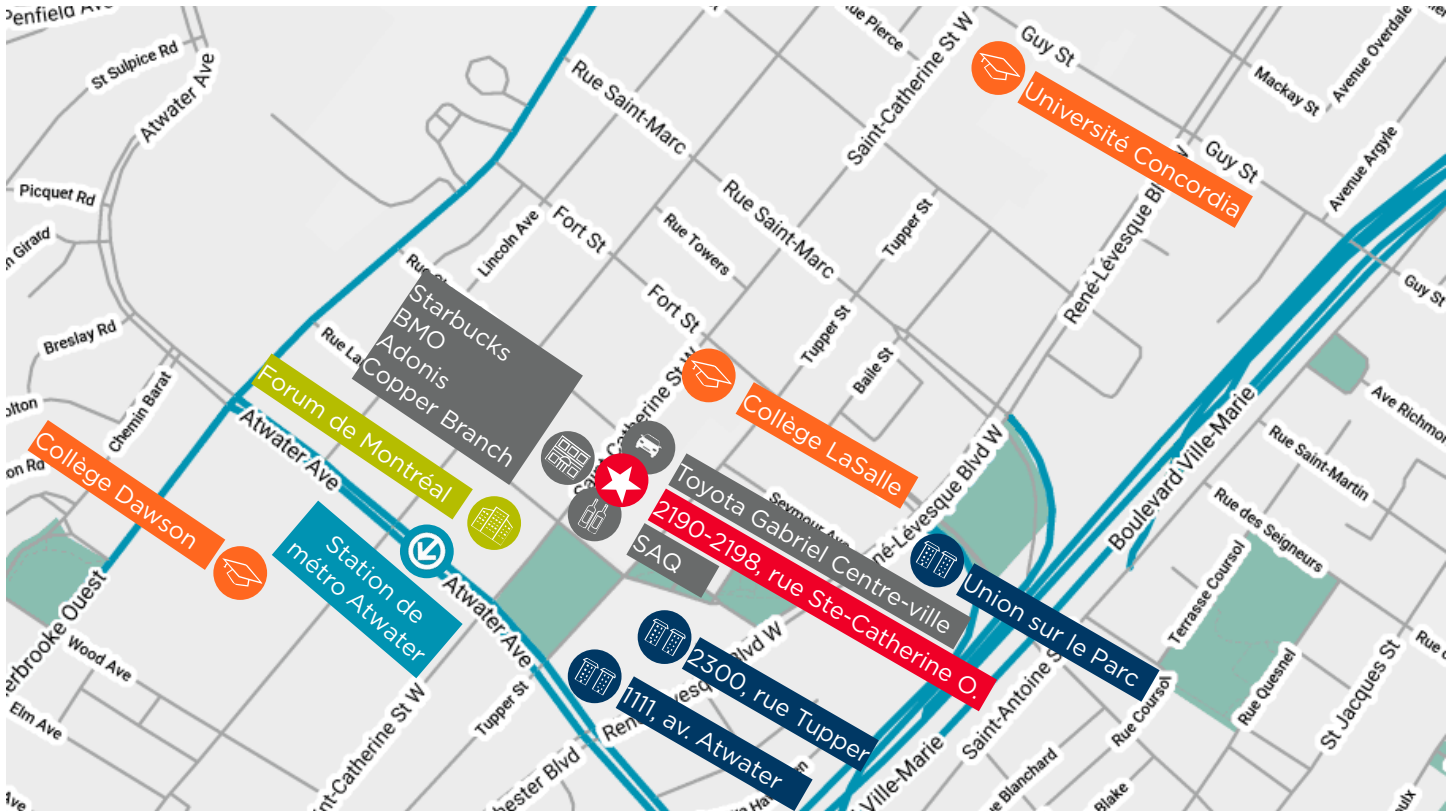
DÉPENSES ANNUELLES MOYENNES  
DES MÉNAGES  
AVG. ANNUAL HOUSEHOLD SPENDING



# 2190-2198, RUE SAINTE-CATHERINE O.



999, boul. de Maisonneuve O.,  
bureau 1500  
Montréal, QC  
+1 514 841 5011  
[cushmanwakefield.com](http://cushmanwakefield.com)



## DÉTAILS | DETAILS

Superficie disponible (pi. ca.)  
Available Space (sq. ft.)

2 700 (RDC | Ground floor)  
2 500 (Sous-sol | Basement)  
1 300 (Mezzanine)

Terme | Term

5 ans | 5 years

Taux de location net | Net Rental Rate

Veillez communiquer avec nous | Please contact

Taxes et frais d'opération | Taxes & Operating Expenses

À déterminer | To be determined

Électricité | Electricity

Au compteur | Metered

Hauteur libre | Ceiling Height

20 pieds | 20 feet

Disponibilité | Availability

Printemps 2022 | Spring 2022

**LLOYD COOPER, SIOR**  
B.C.L., LL.B., M.B.A., MCR, IAS.A  
Courtier immobilier agréé DA  
Vice-président exécutif du conseil  
+1 514 841 3821  
[lloyd.cooper@cushwake.com](mailto:lloyd.cooper@cushwake.com)

**ERIK LANGBURT**  
M.B.A., MCR  
Courtier immobilier  
Vice-président exécutif  
+1 514 841 3818  
[erik.langburt@cushwake.com](mailto:erik.langburt@cushwake.com)

**SEAN GREENSPOON**  
Courtier immobilier  
Associé  
+1 514 841 3865  
[sean.greenspoon@cushwake.com](mailto:sean.greenspoon@cushwake.com)

**BRYAN GREENBERG**  
Courtier immobilier commercial  
Associé  
+1 514 841 3811  
[bryan.greenberg@cushwake.com](mailto:bryan.greenberg@cushwake.com)